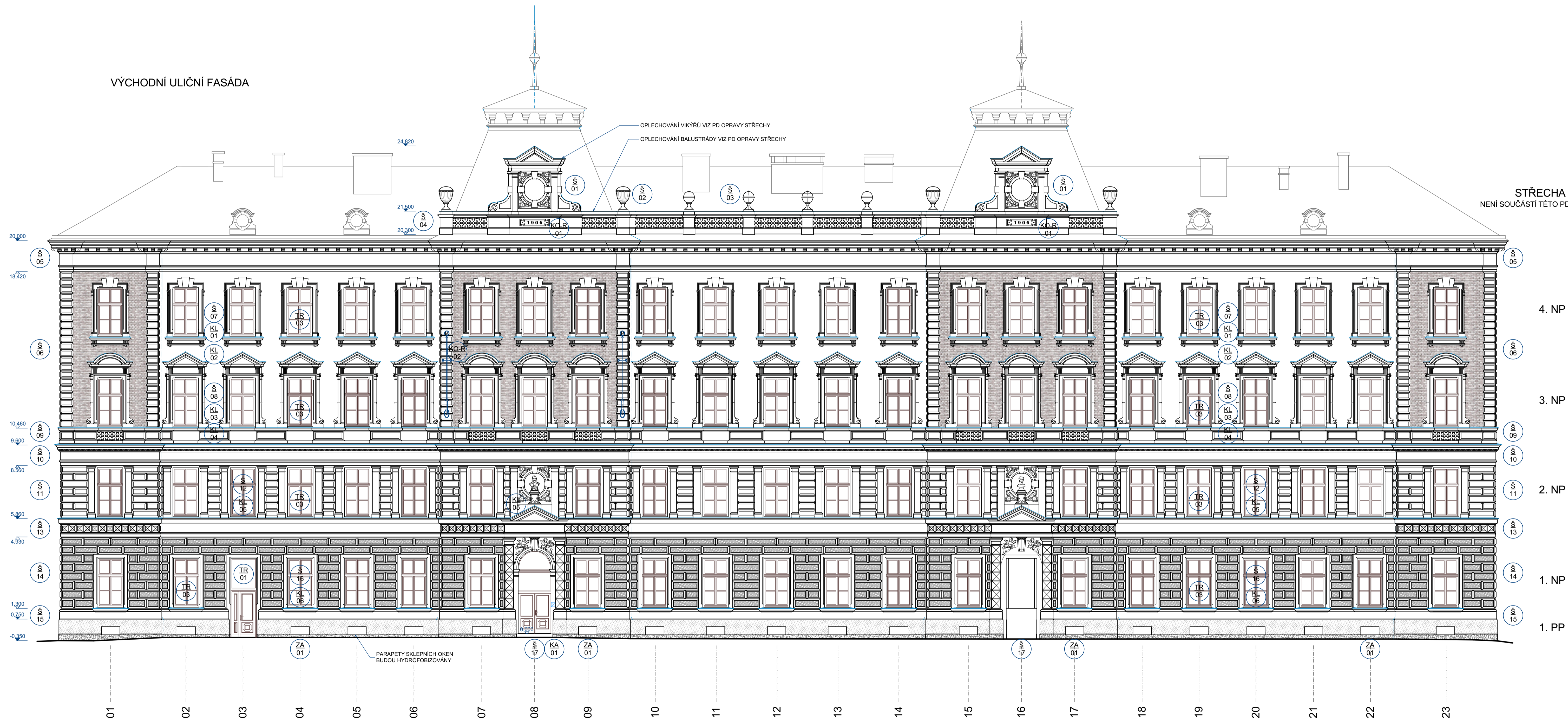


VÝCHODNÍ ULIČNÍ FASÁDA



STRUKTURA PLOCH FASÁD

- Š XX PRVKY ŠTUKATÉRSKÉ
TR XX PRVKY TRUHLÁŘSKÉ
KA XX PRVKY KAMENICKÉ
KL XX PRVKY KLEMPÍŘSKÉ
ZA XX PRVKY ZÁMEČNICKÉ
KO XX PRVKY KOVÁŘSKÉ

- OMÍTKY HLADKÉ, nová souvrství cca až 100% z plochy
celková plocha na Východní f. 285,0 m²
- OMÍTKY HLADNÉ - PROFILOVANÉ PRVKY /např. OSTĚNÍ, ŘÍMSY, BOSÁŽE/
nová souvrství cca až 25% z plochy
celková plocha na Východní f. 1.225,0 m²
- OMÍTKY STRUKTURY HRUBÉ TESANÉHO KAMENE - PROFILOVANÉ PRVKY
/např. OSTĚNÍ 1.NP/ nová souvrství cca až 25% z plochy
celková plocha na Východní f. 312,0 m²
- OMÍTKY TENKOVRSŤVÉ VYZTUŽENÉ HLADNÉ - /KAMENNÉ PRVKY, např. SOKL/
nová souvrství až 100% z plochy
celková plocha na Východní f. 42 m²
- OMÍTKY HRUBÉ STRUKTURY - /SPODNÍ ČÁST SOKLU/
nová souvrství až 100% z plochy
celková plocha na Východní f. 16 m²
- PLOCHY FASÁD Z POHLEDOVÝCH REŽNÝCH CIHEL cca 85m²
DOBŘE ZACHOVÁNE - PŘEDPOKLÁDANÁ NUTNOST PŘESPÁROVÁNÍ DO 10%

SKUTEČNÝ ROZSAH OBMĚNY OMÍTEK BUDE PŘED REALIZACÍ OVĚŘEN SONDÁŽNÍM
A PLOŠNÝM AKUSTICKÝM PRŮZKUMEM - O ROZSAHU ODSTARŇOVÁNÍ HISTORICKÝCH
OMÍTEK BUDE ROZHODNUTO KOMISIONÁLNĚ

POZNÁMKY:

V RÁMCI OPRAVY OBJEKTU SE POČÍTÁ S KOMPLETNÍ REKONSTRUKCÍ ŘEŠENÝCH ČÁSTÍ VNĚJŠÍCH FASÁD
CCA DO PODOBY Z POČÁTKU 20. STOL.

PŘI REKONSTRUKCI BUDE POSTUPOVÁNO DLE TĚTO PD UPŘESŇOVANÉ DLE NÁLEZOVÝCH SITUACÍ
/KTERÉ BUDOU ODHALENY PRŮZKUMEM PO POSTAVENÍ LEŠENÍ/ A DLE TECHNOLOGICKÝCH PŘEDPISŮ
VIZ TECHNICKÁ ZPRÁVA A PŘEDPISY VÝROBCŮ/.

PŘI REKONSTRUKCI MUSÍ BÝT MINIMALIZOVÁNY ZÁSAHY DO HISTORICKÉHO ZDIVA, OMÍTEK A KONSTRUKCÍ.

NA ZÁKLADĚ PROVEDENÝCH PRŮZKUMŮ MOHOU BÝT PROVEDENY KOREKTURY TĚTO PD,
KTERÉ VŠAK BUDOU PŘED PROVEDENÍM ODSOUHLASENY PROJEKTANTEM A ZÁSTUPCÍ INVESTORA.

- BAREVNOST FASÁDY A PRVKŮ BUDE UPŘESŇOVÁNA NA ZÁKLADĚ PROVEDENÝCH PRŮZKUMŮ A DLE VZORKŮ
PROVEDENÝCH DODAVATELEM PŘÍMO NA MÍSTĚ.

- PŮVODNÍ ZACHOVÁNE, ALE MÁLO SOUDRŽNÉ ČÁSTI HISTORICKÝCH OMÍTEK BUDOU POVRCHOVĚ ZPEVNĚNY
A FIXOVÁNY K PODKLADU DLE RESTAURÁTORSKÉHO ZÁMĚRU.

- NA OCHRANU VŠECH PLASTICKÝCH PRVKŮ FASÁDY, VYSTAVENÝCH DEŠTI A SNĚHU,
V SOUČASNOSTI NEOPLECHOVANÝCH BUDE POUŽITA HYDROFOBIZACE /PO APLIKACI FASÁDNÍCH NÁTĚRŮ/.

- STÁVAJÍCÍ FUNKČNÍ PRVKY PSV BUDOU ZACHOVÁNY

- VŠECHNY NEFUNKČNÍ A NEPOTŘEBNÉ PRVKY NA FASÁDĚ /KONZOLY, KRABICE ELEKTRO APOD./
BUDOU ODSTRANĚNY.

- V RÁMCI PD SE PŘEDPOKLÁDÁ VÝMĚNA OKEN A DVEŘÍ V ROZSAHU VIZ PD ENERGETICKÝ ÚSPORNÝCH OPATŘENÍ
/DĚLE JEN ZJEDNODUŠENÉ. ZATEPLENÍ/

PŘEDMĚTEM TĚTO PD NENÍ OPRAVA STŘECHY OBJEKTU VČ. OPLECHOVÁNÍ STŘEŠNÍCH PRVKŮ
/NAPŘ. OKAPY, SVODY, OPLECH. VIKÝŘŮ A BALUSTRÁDY/, OPRAVY KOMÍNŮ /VČ. OMÍTEK/
NUTNÉ PŘEZDÍVÁNÍ ŘÍMSY, OMÍTANÉ PLOCHY VIKÝŘŮ A BALUSTRÁDY ZE ZADNÍ STRAVY apod.
V TĚTO PD NENÍ ŘEŠENO NAPOJENÍ OKAP. SVODŮ NA ODVOD. SYSTÉM V AREÁLU.
ZATEPLENÍ OBJEKTU A BEZBARIÉROVÉ ÚPRAVY - VIZ SAMOSTATNÉ ČÁSTI PD

+0,000 = ÚROVEŇ PŘEDNÍ VSTUPNÍ PODESTY
NA HLAVNÍM SCHODIŠTI

ARCHITEKT MARTIN KONDR, JANA JAKUBA RYBY 74, 323 22 PLZEŇ

Projektant : Ing. arch. Martin Kondr
Objednatel : Základní škola, Podmostní 1, Plzeň
Místo : Plzeň, Podmostní ul. 1
Akce : ZŠ PODMOSTNÍ
PODMOSTNÍ 1, PLZEŇ
PD PRO OPRAVU FASÁD ŠKOLY

Datum : 10.2020
Měřítko : 1:100
Formát : A1

ČELNÍ FASÁDA - NÁVRH OBNOVY č.v.: D.07